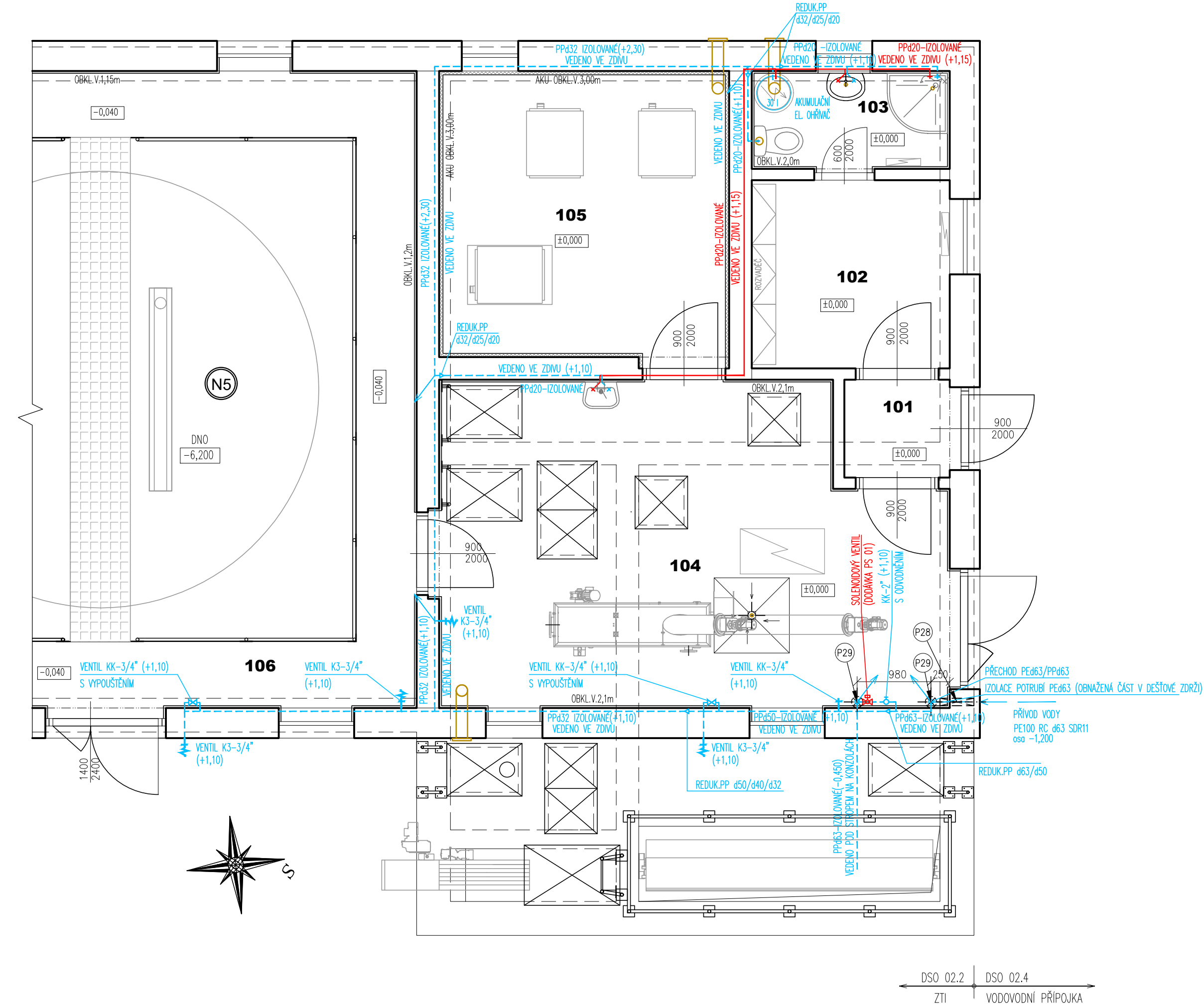


ARCHITEKTONICKÉ A STAVEBNĚ TECHNICKÉ ŘEŠENÍ
VÝKRES ZDRAVOTECHNIKY
PŮDORYS VNITŘNÍHO VODOVODU (NADZEMNÍ) 1:50



LEGENDA MÍSTNOSTÍ


OZN.	POPIS	VÝMĚRA m ²
101	CHODBA	1,82
102	MÍSTNOST OBSLUHY	6,58
103	WC+UMÝVÁRNA	3,42
104	MECHANICKÉ PŘEDČIŠTĚNÍ (ČESLOVNA)	27,33
105	DMÝČÁRNA	14,63
106	MANIPULAČNÍ CHODBA	72,16

LEGENDA MATERIÁLŮ VNITŘNÍHO VODOVODU:

ROZVOD VODY :	
TLAKOVÉ PE100 RC d63 TROUBY PRO VODOVOD TROUBY PLNOSTĚNNÉ, TLAKOVÉ PARAMETRY: PN16 (SDR11), V PODZEMNÍ ČÁSTI BUDOVY IZOLOVANO (OCHRANA PROTI ZAMRZNUTÍ)	2,0 m
PŘECHOD PE d63/PP d63	1 ks
POTRUBÍ POLYPROPYLEN PP d63, IZOLOVANÉ (NÁVLEKOVÁ IZOLACE 6 mm), VEDENÉ VE STĚNĚ, T.J. ZASEKANÉ POD OMÍTKU	2,0 m
POTRUBÍ POLYPROPYLEN PP d63, IZOLOVANÉ (NÁVLEKOVÁ IZOLACE 6 mm), VEDENÉ PODÉL STĚNY NA KONZOLÁCH	4,5 m
POTRUBÍ POLYPROPYLEN PP d50, IZOLOVANÉ (NÁVLEKOVÁ IZOLACE 6 mm), VEDENÉ VE STĚNĚ, T.J. ZASEKANÉ POD OMÍTKU	4,0 m
POTRUBÍ POLYPROPYLEN PP d32, IZOLOVANÉ (NÁVLEKOVÁ IZOLACE 6 mm), VEDENÉ VE STĚNĚ, T.J. ZASEKANÉ POD OMÍTKU	28,0 m
POTRUBÍ POLYPROPYLEN PP d20, IZOLOVANÉ (NÁVLEKOVÁ IZOLACE 6 mm), VEDENÉ VE STĚNĚ, T.J. ZASEKANÉ POD OMÍTKU	16,0 m
REDUKCE PP d63/d50	1 ks
REDUKCE PP d50/d40	3 ks
REDUKCE PP d40/d32	3 ks
REDUKCE PP d32/d25	3 ks
REDUKCE PP d25/d20	3 ks
PŘECHOD PP d25 VNITŘNÍ ZÁVIT 3/4"	7 ks
PŘECHOD PP d63 VNITŘNÍ ZÁVIT 2"	1 ks
VYPOUŠTĚCÍ VENTIL (KULOVÝ KOHOUT S VYPOUŠTĚNÍM) 2"	1 ks
VENTIL (KULOVÝ KOHOUT S PÁKOVÝM UZÁV.) KK-3/4"	1 ks
VYPOUŠTĚCÍ VENTIL (KULOVÝ KOHOUT S VYPOUŠTĚNÍM) 3/4"	2 ks
VENTIL (KULOVÝ KOHOUT S PÁKOVÝM UZÁV.) K3-3/4" S PŘECHODEM NA ZAHRADNÍ HADICI	4 ks
PROPOJOVACÍ FLEXI HADICE S OCELVÝM OPLETEM 1/2" (6 0,5 m)	7 ks
NÁSTĚNNÝ PP KOMPLET 20x1/2"	4 ks
NÁSTĚNNÉ PP KOLENO 20x1/2"	5 ks
ROHOVÝ VENTIL 1/2"	2 ks
UMÝVADLO KERAMICKÉ Š.550 ZÁVĚSNÉ VČ.PACHOVÉ UZÁVĚRY	1 kpl
UMÝVADLO NEREZOVÉ NÁSTĚNNÉ (VÝSELK) Š. cca 480mm ZÁVĚSNÉ VČ.PACHOVÉ UZÁVĚRY	1 kpl
SPRCHOVÝ KOUT VČ.VANIČKY (POLOMĚR 800 mm), PACHOVÉ UZÁVĚRY A ZÁSTĚNY	1 kpl
WC KOMBI S NÁDRŽKOU, ODTOK ODPADU PŘÍMO DOLŮ	1 kpl
UMÝVADLOVÁ PÁKOVÁ STOJÁNKOVÁ BATERIE – SMĚŠOVACÍ	2 kpl
SPRCHOVÁ NÁSTĚNNÁ PÁKOVÁ BATERIE VČ. SPRCHY	1 kpl
AKUMULAČNÍ EL. OHŘÍVAČ VODY 30l PRO SVISLOU INSTALACI, TLAKOVÝ, 2 kW, 230 V	1 kpl

VÝŠKOVÝ SYSTÉM B.p.v., SOUŘADNICOVÝ SYSTÉM JTSK

±0,000=255,00

AQOL s.r.o., Tovární 1059/41, 779 00 Olomouc aqol@aqol.cz, www.aqol.cz				 projekce • inženýring • realizace vodohospodářských staveb	
VYPRACOVAL	ING. MARTINA MIKEŠOVÁ	ODP. PROJEKTANT	ING. LUKAS ZIMMERMANN	ČÍSLO ZAKÁZKY	2022018
OBJEDNATEL	Vodovody a kanalizace Kroměříž, a.s. Kojetinská 3666/64, 767 01 Kroměříž			DATUM	3 / 2024
ZAKÁZKA KANALIZACE A ČOV PAČLAVICE VČETNĚ M.Č. PORNICE A LHOTA				STUPEŇ	DPS
				FORMÁT	6x A4
D. DOKUMENTACE OBJEKTŮ DSO 02.2 OBJEKT ČOV ARCHITEKTONICKÉ A STAVEBNĚ TECHNICKÉ ŘEŠENÍ VÝKRES ZDRAVOTECHNIKY - VNITŘNÍ VODOVOD				MĚŘÍTKO	1:50
				ČÍSLO PŘÍLOHY	ČÍSLO KOPIE
				D.2.2.1.10.	